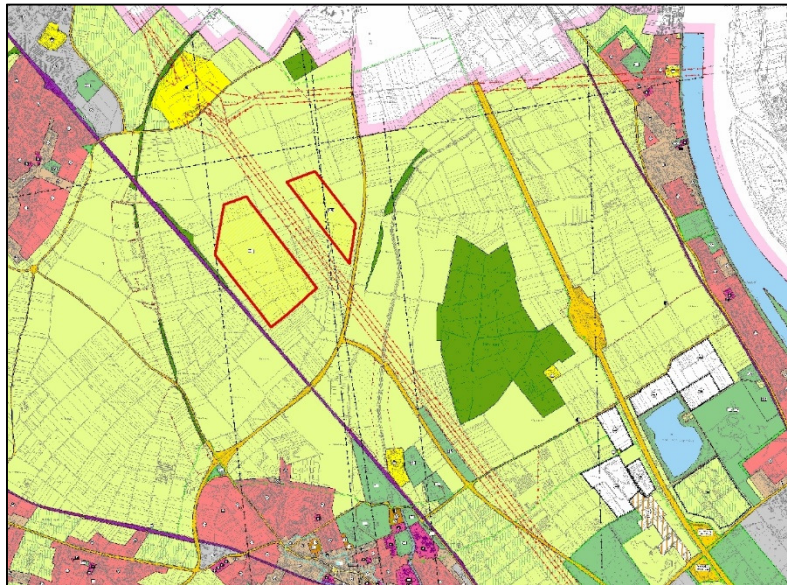


# Windenergie: Konzentration statt Wildwuchs



Konzentrationszone für Windenergie: Teilflächen rot umrandet

Die Windenergie leistet einen erheblichen Beitrag zur Energiewende weg vom Braunkohle-Strom und der Atomkraft hin zu einer **klimafreundlichen Energieversorgung**. Unumstritten sind die Windräder jedoch nicht, da sie u.a. das Landschaftsbild erheblich stören können.

Seit 1997 sind Windenergie-Anlagen im Freiraum außerhalb der Wohngebiete einer Gemeinde laut Baugesetzbuch privilegiert. Um einen unerwünschten **Wildwuchs** von

Windrädern u.a. in besonders sensiblen Landschaftsbereichen zu vermeiden, können Gemeinden solche Anlagen auf Konzentrationszonen beschränken. Bornheim hat diese Möglichkeit ergriffen und eine 2teilige Konzentrationszone für Windräder im Flächennutzungsplan entlang der Hochspannungsleitungen zwischen Sechtem und Bornheim ausgewiesen. Das Landschaftsbild dort ist zudem durch die Wesseling Petrochemie vorbelastet, die Windverhältnisse sind günstig und ein Umspannwerk ist bereits vorhanden. Bornheim kann so Windräder in landschaftlich deutlich sensibleren Bereichen wie etwa auf den Vorgebirgshöhen oder auf der Ville-Hochfläche vermeiden.

Aufgrund von Bürger-Anregungen wurde die Konzentrationsfläche im neuen Flächennutzungsplan von 2010 um gut 80 % verringert. Während die alte Konzentrationszone noch bis auf ca. 300 Meter an die Wohnbebauung heranreichte, beträgt dieser **Mindestabstand** jetzt etwa einen Kilometer.



Hochspannungsleitungen und Wesseling Windrad

Hier sollen **6 Windenergie-Anlagen** mit einer Nabenhöhe von 104 und einem Rotordurchmesser von 92 m entstehen. Die Anlagen – unter ihnen ein von Bürgern betriebenes Windrad - werden 15 m höher sein als die beiden benachb Wesseling Windräder. Sie könnten etwa die Hälfte der Bornheimer Bevölkerung mit Ökostrom versorgen. Neue Abstandsrichtlinien zu Flughäfen stellen die Planung allerdings neuerdings grundsätzlich in Frage.

## **Impressum**

**Herausgeber:** Landschafts-Schutzverein Vorgebirge e.V.(LSV), Zentwinkelsweg 7, 53332 Bornheim  
[www.lsv-vorgebirge.de](http://www.lsv-vorgebirge.de)

**Autor:** Dr. Michael Pacyna

**Layout:** Klaus Fietzek

### **Abbildungsnachweise:**

Konzentrationszone für Windenergie: Stadt Bornheim  
Hochspannungsleitungen und Wesseling Windrad: Michael Pacyna