

Bornheim: Stadt zwischen Ville und Rhein



Das 82,72 km² umfassende Gebiet der Stadt Bornheim liegt in der Köln-Bonner Bucht zwischen Ville-Rücken und Rhein. 2017 wohnen mehr als 49.200 Menschen in der drittgrößten Stadt des Rhein-Sieg-Kreises. Die Bevölkerungsdichte beträgt 595 Einwohner je km².

Zur Stadt gehören **14 Ortschaften**. Entlang des Osthangs der Ville, dem **Vorgebirge**, reihen sich 10 dieser Orte als fast geschlossenes Siedlungsband von der Alfterer Gemeindegrenze im Südosten bis hin zur Brühler Stadtgrenze im Nordwesten. Am südlichsten liegt Roisdorf mit 6.000 Einwohnern. In nordwestlicher Richtung folgen Bornheim (8.250 E.), Brenig (2.300 E.), Dersdorf (1.200 E.), Waldorf (3.300 E.), Hemmerich (1.500 E.), Kardorf (1.850 E.), Rösberg (1.450 E.), Merten (5.550 E.) und schließlich Walberberg (4.850 E.). In der



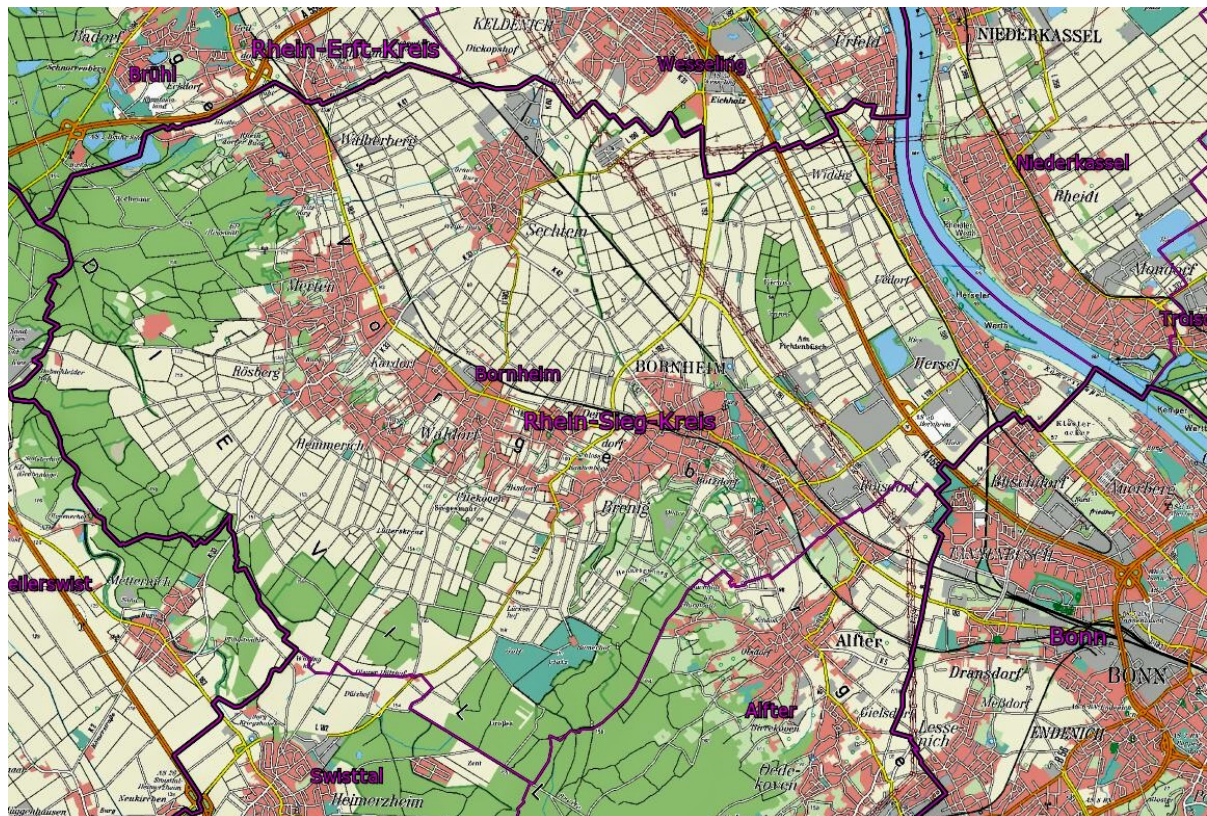
Spaziergänger lieben das Rheinufer bei Widdig



Blick vom LSV-Turm aufs Vorgebirge über Brenig nach Rösberg

Rheinebene liegt Sechtem (5.250 E.). Zur Stadt Bornheim gehören außerdem die drei **Rheinorte** Hersel (4.650 E.), Uedorf (900 E.) und im Norden Widdig (1.900 E.).

Auch wenn heute noch 39 % der Stadtfläche landwirtschaftlich genutzt werden und 21% auf Wälder und Gewässer entfallen, gehen auch in Bornheim immer mehr Freiflächen verloren. 1971 wohnten in Bornheim, das 1981 Stadt wurde, gerade einmal 31.000 Menschen, bis 2017 stieg die Einwohnerzahl auf 50.000. Dieses rasante **Bevölkerungswachstum** drängt den vormals rein landwirtschaftlich geprägten Charakter der Bornheimer Dörfer zugunsten eines leistungsfähigen städtischen **Mittelzentrums** immer mehr zurück. Heute werden bereits 23 % des Stadtgebietes zum Wohnen, sowie durch Gewerbe und Verkehr genutzt. In Zukunft wird es darum gehen, mit Augenmaß unsere reizvolle **Landschaft** vor einer zu starken städtischen Überformung durch ausufernde Gewerbegebiets- und Bebauungspläne zu bewahren.



Das Bornheimer Stadtgebiet

Impressum

Herausgeber: Landschafts-Schutzverein Vorgebirge e.V.(LSV), Zentwinkelsweg 7, 53332 Bornheim
www.lsv-vorgebirge.de

Autor: Dr. Michael Pacyna

Layout: Klaus Benninghaus

Abbildungsnachweise:

Emblem der Stadt Bornheim: www.bornheim.de

Blick vom LSV-Turm: Michael Pacyna

Spaziergänger lieben das Rheinufer bei Widdig: Michael Pacyna

Übersicht über das Bornheimer Stadtgebiet: <https://www.tim-online.nrw.de>