

## Der Zweckverband: Motor unseres Naturparks



Spargelanbau in der Rheinebene

Der Naturpark Rheinland erstreckt sich von Bedburg und Pulheim im Norden bis nach Rheinbach, Meckenheim und Wachtberg im Süden. Im Herzen des Naturparks liegt **Bornheim**. Motor der Bewahrung und Entwicklung der von Landwirtschaft, Wäldern, Gewässern, Landschafts- und Naturschutzgebieten geprägten Kulturlandschaft ist der **Zweckverband**

**Naturpark Rheinland** ([www.naturpark-rheinland.de](http://www.naturpark-rheinland.de)).

Das gesamte Bornheimer Stadtgebiet von der Rheinebene über das Vorgebirge bis zum Ville-Rücken gehört zum Naturpark. Der *Naturparkplan* hat zum Ziel eine nachhaltige Entwicklung, um die biologische Vielfalt zu sichern und den Klimaschutz voran zu treiben. **Handlungsfelder** sind *Naturschutz & Landschaftspflege, Umweltbildung & Kommunikation, eine Nachhaltige Regionalentwicklung und Erholung & nachhaltiger Tourismus* ([www.lsv-vorgebirge.de](http://www.lsv-vorgebirge.de) Heimatlexikon: Naturpark Rheinland).

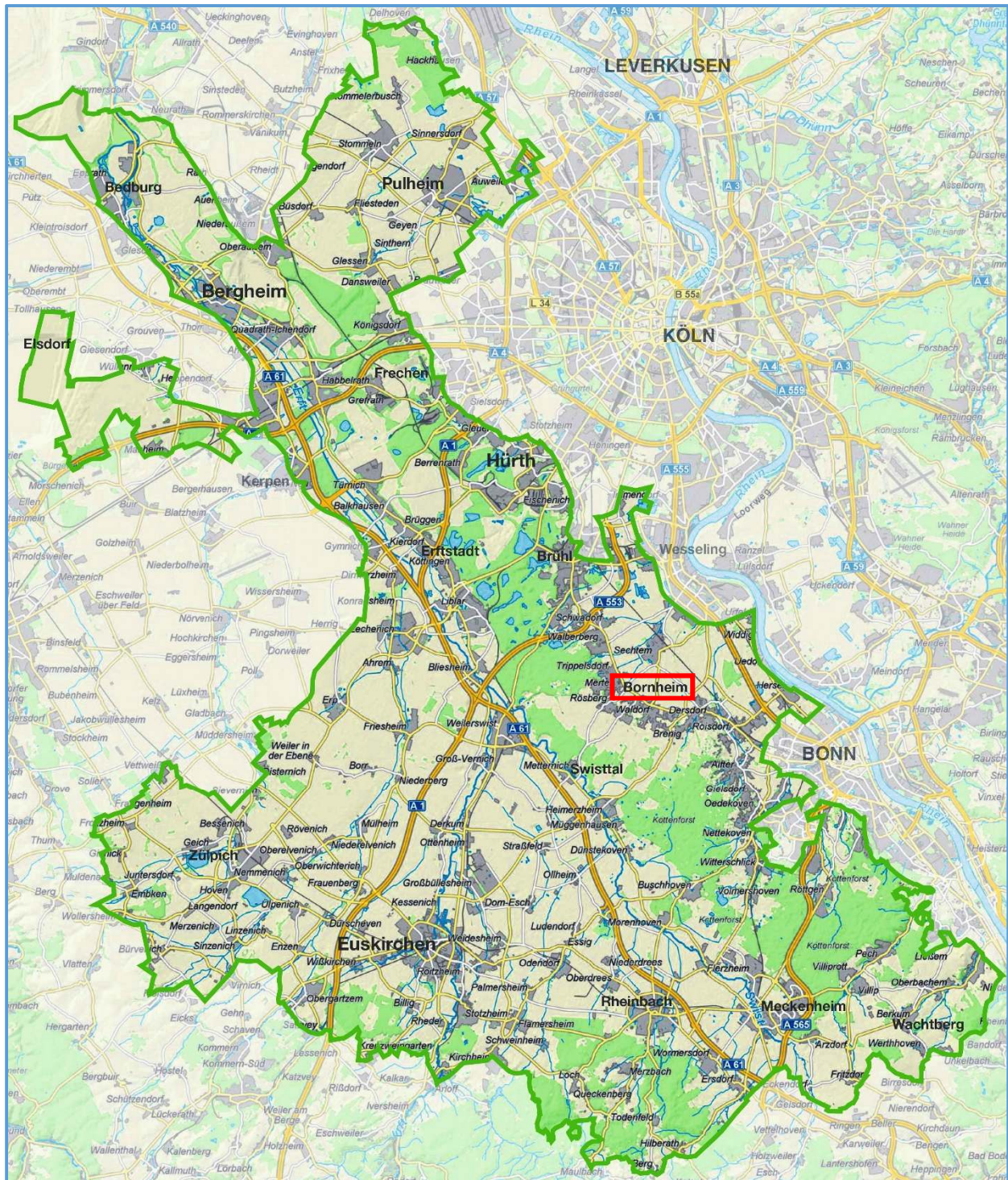
Das Plateau der **Wald-Ville** gliedert sich auf Bornheimer Gebiet in ein geschlossenes Waldband im Westen und eine sich östlich anschließende offene Feldflur. Der Zweckverband attestiert dieser Landschaft *eine wichtige Naherholungsfunktion, insbesondere zum Radfahren und Wandern*. Die Ville wird hier von *ökologisch wertvollen Laubmischwäldern*, zahlreichen Naturschutzgebieten und *schützenswerten Biotopen* geprägt. Das *gute Netz an Rad- und Wanderwegen* mit Schutzhütten, Wanderparkplätzen und seinen Ausblicksmöglichkeiten eignet sich *hervorragend für eine ruhige natur- und landschaftsbezogene Erholung* (Naturparkplan 2017, S. 29).

Der Osthang der Ville - das **Vorgebirge** - stellt eine *markante Begrenzung des Rheintals* dar und ist wie der Ville-Rücken ebenfalls mit seiner *landwirtschaftlichen Intensivnutzung*, den *kerbartigen Tälern* und den *zahlreichen Biotopen* sowie historischen Bauwerken ein *attraktiver Erholungsraum*.



Das Ville-Plateau bei Hemmerich und Rösberg.

Die Bornheimer **Rheinebene** mit dem *Kappesweg* wird gemeinsam mit dem Vorgebirge als *Obst- und Gemüsegarten von Köln und Bonn* (S. 30) charakterisiert.



Karte des Naturparks Rheinland

## Impressum

**Herausgeber:** Landschafts-Schutzverein Vorgebirge e.V.(LSV), Zentwinkelsweg 7, 53332 Bornheim  
[www.lsv-vorgebirge.de](http://www.lsv-vorgebirge.de)

**Autor:** Dr. Michael Pacyna

**Layout:** Klaus Benninghaus

## Abbildungsnachweise:

Spargelanbau in der Rheinebene: Dr. Michael Pacyna

Das Ville-Plateau bei Hemmerich und Rösberg: Dr. Michael Pacyna

Karte des Naturparks Rheinland (mit freundlicher Genehmigung des Zweckverbandes Naturpark Rheinland)